



GPE/Guy Nzazi

**Le fonds à effet multiplicateur du GPE** est une fenêtre de financement innovant de 300 millions de dollars qui propose des mesures incitatives et des ressources financières dans le but de catalyser des investissements accrus et améliorés en faveur de l'éducation.

## LE DÉFI

Le soutien financier au secteur éducatif des pays en développement demeure faible. Des ressources accrues et mieux ciblées engendreraient d'importants bénéfices sociaux.

L'éducation est un investissement national essentiel pour augmenter les revenus, lutter contre les inégalités profondes, respecter les obligations relatives aux droits fondamentaux des enfants et permettre un succès partagé dans la réalisation des Objectifs de développement durable.

Libérer ces bénéfices nécessite un soutien solide et cohérent des gouvernements nationaux comme des bailleurs, notamment les banques multilatérales et le secteur privé.

## LA RÉPONSE

Le Partenariat mondial pour l'éducation œuvre au côté des enseignants, de la société civile, des gouvernements nationaux, des bailleurs et du secteur privé pour soutenir le développement de plans sectoriels de l'éducation dans les pays les plus pauvres. Quatre-vingt-neuf pays à revenu faible et de la tranche inférieure des pays à revenu intermédiaire sont éligibles pour des financements du GPE. Ces pays abritent 870 millions d'enfants et de jeunes et près de 8 sur 10 des enfants non scolarisés dans le monde.

Le fonds à effet multiplicateur du GPE est un nouveau type de financement qui aide les pays à mettre en œuvre leur plan sectoriel de l'éducation. Sur la base de l'éligibilité et des allocations convenues par le Conseil d'administration constitué de parties prenantes multiples, chaque pays peut obtenir jusqu'à 25 millions de dollars de financement additionnel auprès du GPE.

## FONCTIONNEMENT

Approuvé par le Conseil d'administration en juin 2017 et augmenté en juin 2018, le fonds à effet multiplicateur du GPE permet aux pays partenaires d'investir des ressources supplémentaires dans l'éducation.

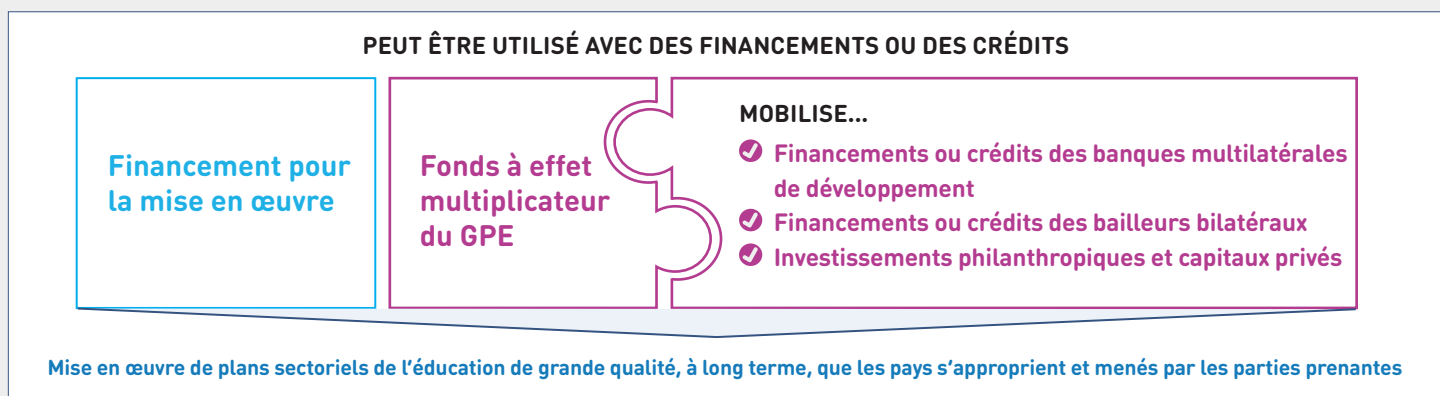
La condition principale pour accéder à ce financement est de mobiliser au moins 3 dollars de nouveau financement externe supplémentaire pour chaque dollar reçu du GPE.

- **Un financement basé sur les besoins.** Les allocations de financement des pays dépendent de la taille de la population en âge scolaire.
- **Un financement simple à obtenir.** Les allocations peuvent être confirmées en préparant et soumettant une manifestation d'intérêt montrant que le financement supplémentaire sera mobilisé (en prenant en compte la viabilité de la dette s'il s'agit d'un prêt).

➤ **Un financement qui peut fonctionner avec d'autres sources de financement externe.** Les fonds utilisés pour libérer le fonds à effet multiplicateur peuvent provenir d'un large éventail de sources. Le financement du fonds à effet multiplicateur peut être utilisé pour réduire le taux d'intérêt sur un prêt concessionnel, par exemple auprès des banques multilatérales de développement. Il fonctionne également avec des sources de financement du développement non traditionnelles, telles que le soutien de fondations à vocation philanthropique ou de capitaux privés.

➤ **Un financement comportant de faibles coûts de transaction.** L'accès au fonds à effet multiplicateur n'impose pas de conditions additionnelles aux pays déjà bénéficiaires de financements du GPE. Ce financement aide à lutter contre le chevauchement et le double emploi en créant une mesure incitative pour aligner le soutien sur les plans sectoriels de l'éducation. Certains pays sont éligibles à la fois au soutien du fonds à effet multiplicateur et à d'autres financements du GPE, notamment les financements pour la mise en œuvre d'un programme sectoriel de l'éducation. Dans ce cas, le financement du fonds à effet multiplicateur est toujours en supplément aux autres financements du GPE.

## UNE STRATEGIE INNOVANTE POUR UN FINANCEMENT ACCRU ET AMÉLIORÉ DE L'ÉDUCATION



### ÉLIGIBILITÉ

Trois types de pays peuvent accéder au fonds à effet multiplicateur :

- Les pays éligibles aux financements pour la mise en œuvre d'un programme sectoriel de l'éducation qui sont assujettis à un plafond de 100 millions de dollars ou à moins de 10 millions de dollars
- Les pays vulnérables de la tranche inférieure des pays à revenu intermédiaire
- Les pays non éligibles au financement pour la mise en œuvre d'un programme sectoriel de l'éducation qui sont éligibles à d'autres formes de financement du GPE.

Voir le tableau complet d'éligibilité et d'allocations : <https://www.globalpartnership.org/fr/funding/gpe-multiplier>

### FINANCER LE FONDS À EFFET MULTIPLICATEUR

Le fonds à effet multiplicateur du GPE est une plateforme permettant aux bailleurs de fonds et autres financiers de renforcer l'impact et accroître leur soutien en faveur de l'éducation.

Outre les investissements dans le GPE par leurs contributions au fonds initial du GPE, les contributeurs peuvent travailler aux côtés du GPE et des autorités nationales pour mobiliser des fonds afin de renforcer l'impact du fonds à effet multiplicateur.

Ce cofinancement soutient des investissements essentiels dans le capital humain tout en permettant aux pays de trouver des sources de soutien additionnel auprès du GPE.

### ALLOCATIONS DU FOND À EFFET MULTIPLICATEUR DU GPE

Le fonds à effet multiplicateur du GPE fait déjà preuve de son succès en affectant près de 100 millions de dollars à 11 pays à fin août 2018. Ces financements devraient mobiliser 429 millions de dollars supplémentaires pour l'éducation en faveur de Djibouti, du Ghana, de la République Kirghize, de la Mauritanie, du Népal, de l'Ouzbékistan, du Sénégal, du Tadjikistan, de la Zambie, de Zanzibar et du Zimbabwe.

