



Partage de connaissances et d'innovations

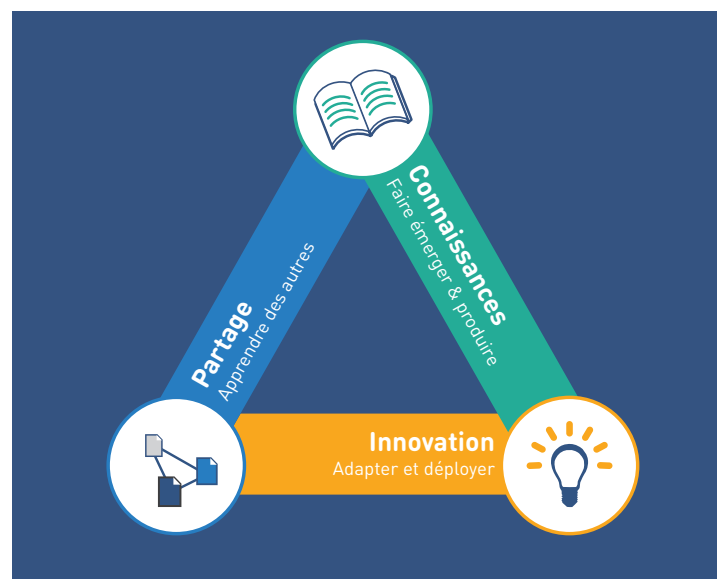
Le **Partage de connaissances et d'innovations (KIX)** du **Partenariat mondial pour l'éducation (PME)** vise à réunir expertise, innovation et savoir, afin d'aider les pays en développement à bâtir des systèmes éducatifs renforcés et à progresser vers la réalisation de l'Objectif de développement durable 4 (ODD 4) pour l'accès de tous à une éducation de qualité. KIX est une initiative conjointe entre le PME et le Centre de recherche pour le développement international (CRDI).

Doté d'un budget de plus de 75 millions de dollars, KIX est le plus important fonds exclusivement dédié à combler les lacunes en matière de biens publics mondiaux sur l'éducation.

La connaissance et l'innovation sont essentielles pour un meilleur développement, et KIX vise à mobiliser ce potentiel en vue d'assurer une éducation de meilleure qualité à des millions d'enfants.

À travers le partage et le financement de solutions et d'innovations ayant fait leurs preuves, KIX entend :

- veiller à ce que des solutions fondées sur des données probantes soient vulgarisées auprès des décideurs nationaux et alimentent directement le dialogue politique et les processus de planification
- renforcer les capacités de production, d'intégration et de déploiement des connaissances et innovations dans les pays en développement partenaires du PME.



Comment fonctionne KIX

KIX est composé de **pôles régionaux** dans lesquels les partenaires se rencontrent pour partager informations, des solutions et des bonnes pratiques. À cela s'ajoute un **fonds** qui investit dans la production de connaissances, d'innovations, ainsi que dans le déploiement de méthodes ayant fait leurs preuves. Ces deux composantes seront appuyées par une **plateforme numérique**.

Les pôles régionaux

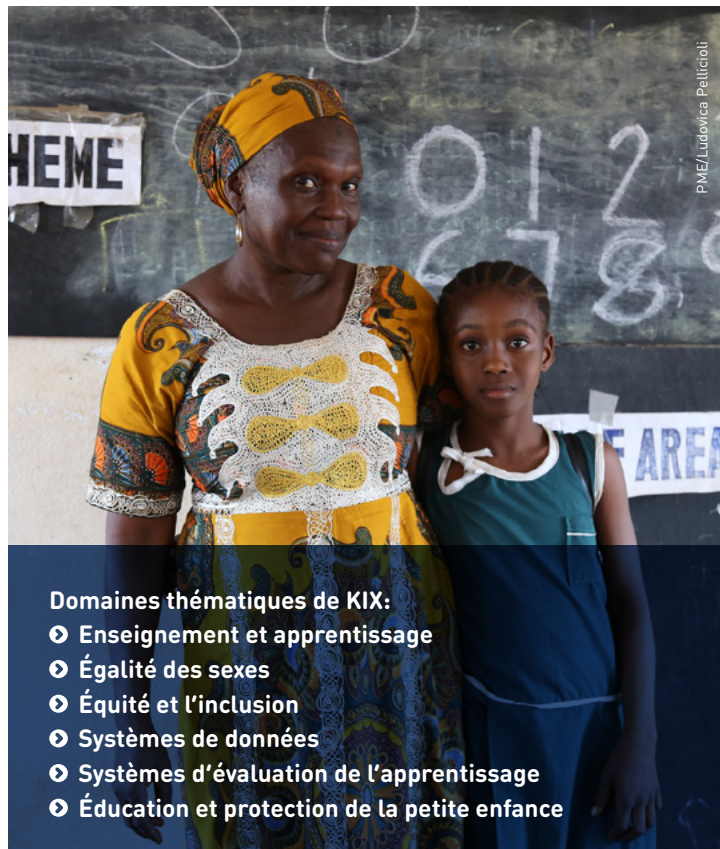
KIX soutiendra quatre pôles régionaux, qui desserviront les pays en développement partenaires du PME dont l'Afrique anglophone, l'Afrique francophone, l'Asie et le Pacifique, l'Europe de l'Est, le Moyen-Orient et l'Asie centrale, et l'Amérique latine et les Caraïbes.

Ces pôles, composés de représentants des gouvernements et d'autres acteurs locaux de l'éducation, feront émerger les priorités politiques en matière d'éducation et soutiendront la mobilisation et le partage des connaissances entre les pays en développement partenaires et l'ensemble du partenariat.

Les financements régionaux et internationaux

Pour faire émerger et déployer ces solutions, KIX financera la production et le partage de connaissances dans six domaines thématiques : les systèmes d'évaluation des acquis scolaires, les systèmes de données, l'éducation et la protection de la petite enfance, l'égalité des sexes, l'enseignement et l'apprentissage, et l'équité et l'inclusion.

Les financements de KIX à l'échelle internationale et régionale contribueront à faire émerger des solutions en matière de planification et de politiques sectorielles de l'éducation des pays en développement partenaires du PME. Ils visent également à combler les lacunes en matière de recherche, afin de générer des approches novatrices pour relever les défis en matière d'éducation et exploreront les meilleures solutions déjà déployées dans certains contextes, susceptibles d'améliorer l'efficacité des systèmes éducatifs.

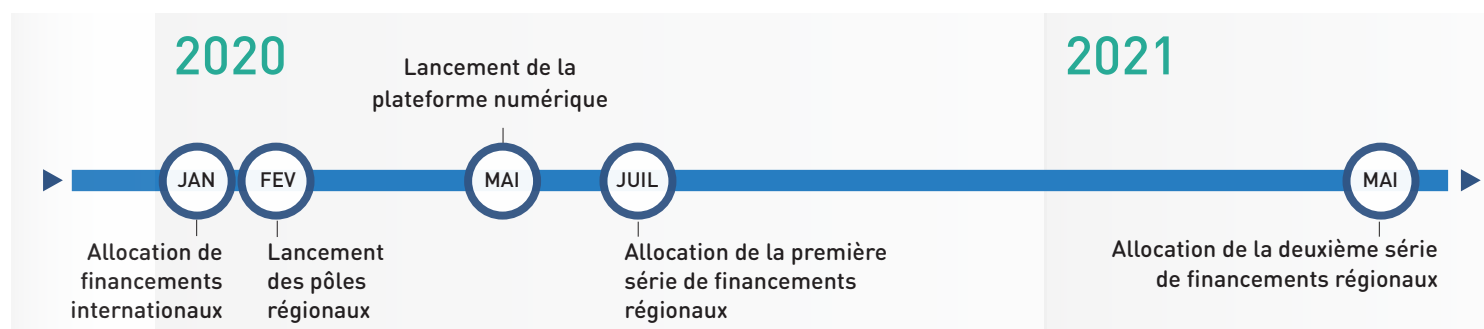


Domaines thématiques de KIX:

- Enseignement et apprentissage
- Égalité des sexes
- Équité et l'inclusion
- Systèmes de données
- Systèmes d'évaluation de l'apprentissage
- Éducation et protection de la petite enfance

Les investissements seront guidés par les priorités des pays en développement et alloués selon un processus concurrentiel.

Toutes les connaissances développées grâce à KIX constitueront des biens publics mondiaux et seront mis à la disposition de tous via la **plateforme numérique**.



Pour en savoir plus sur KIX, rendez-vous sur : www.globalpartnership.org/fr/KIX